

## Atelier de terrain, jeudi 22 mars après-midi autour de la reconquête des espaces embroussaillés du Lot : Une valorisation économique et écologique des végétations naturelles

Présentation du cheminement mis en place et de la progression effectuée par les différents acteurs :

- positionnement du porteur de projet, enjeux et partenariats
- motivation des éleveurs
- intégration et articulation des surfaces AFP dans les fermes
- relations avec les techniciens, collaborations et synergies
- pratiques de pâturage et résultats

### La demande initiale portée par le Conseil Départemental du Lot :

Conscient de la richesse patrimoniale des espaces naturels lotois et de l'évolution de l'embroussaillage sur d'anciennes zones à vocation pastorale, le Département du Lot a décidé d'accompagner la reconquête de ces espaces afin de prévenir le risque incendie et préserver une mosaïque de milieux riches en biodiversité.

Cette démarche, soutenue par les élus locaux, s'appuie sur la mobilisation des propriétaires fonciers, éleveurs et autres usagers de l'espace autour d'un projet collectif afin de répondre à des enjeux d'intérêt général créateurs de valeur ajoutée économique, sociale et environnementale.

--> Un long historique, tout un cheminement pour que cette préoccupation d'une collectivité prenne du sens chez les éleveurs, les propriétaires et les techniciens.

--> Un partenariat avec les éleveurs et notamment un collectif d'éleveurs : Transhumance en Quercy.

--> Une équipe-projet technique regroupant des compétences pluri-disciplinaires locales au côté du Département du Lot : Parc Naturel Régional des Causses du Quercy, Chambre d'agriculture 46, Adasea, Naturaliste indépendant, et accompagnée par SCOPELA.



*Rédaction : SCOPELA avec la contribution d'Isabelle LAPEZE et de Transhumance en Quercy*

*Edition : SCOPELA*

*Date de parution : Mars 2018*

Le réseau est animé par :



En partenariat scientifique avec :



Le projet « Préserver la biodiversité des Milieux Herbacés Ouverts en développant et en diffusant l'approche Pâtur'Ajuste » est cofinancé par l'Union Européenne.

L'Europe s'engage dans le Massif central avec le fonds européen de développement régional. »



## L'expérimentation d'un accompagnement écopastoral innovant pour faciliter l'articulation entre les enjeux agricoles et les enjeux environnementaux et son appropriation technique, sur une quinzaine d'associations foncières pastorales, dans le cadre de la mise en œuvre de la MAEC « Herbe 09 ».

### Les objectifs de cette expérimentation

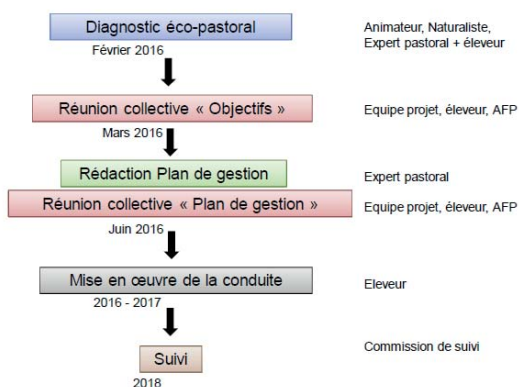
- Redonner confiance aux éleveurs, propriétaires, conseillers, etc. dans les ressources fourragères issues des milieux semi-naturels pour produire en élevage;
- Mobiliser et faire progresser éleveurs, conseillers, acteurs territoriaux et environnementaux sur la conception et le pilotage des systèmes d'alimentation des ruminants valorisant les végétations hétérogènes à valeur environnementale ;
- Resserrer les liens entre acteurs et usagers d'un même territoire ;
- Susciter échange et mise en synergie des connaissances scientifiques, des référentiels techniques et des savoir-faire locaux pour créer des outils opérationnels ;
- Rendre autonomes les éleveurs dans leurs prises de décision ;
- Diffuser les résultats obtenus, les nouvelles connaissances produites, les retours d'expérience au-delà de l'échelle départementale.

### Le cheminement et le mode opératoire

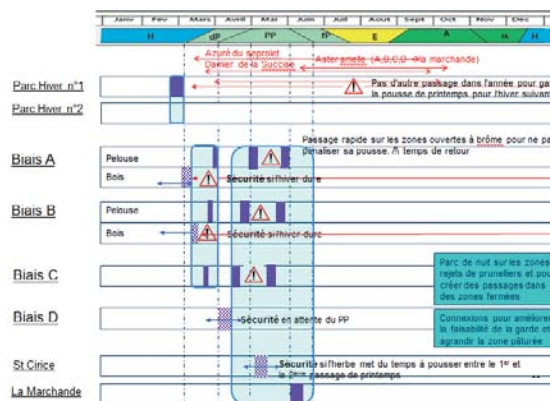
La co-construction et la mise en place sur chaque site AFP d'un processus collectif et innovant d'élaboration de plans de gestion écopastoraux.

La conception de Mode d'exploitation Parcellaire, d'indicateurs de pilotage et de critères de suivi qui traduit l'objectif écopastoral formulé sur chaque parc

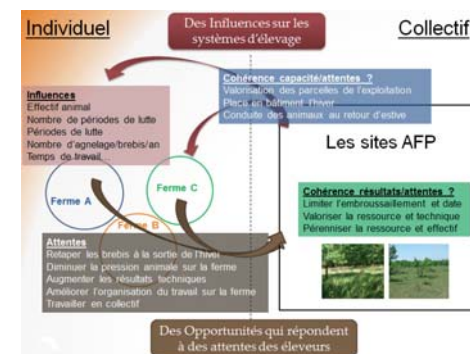
L'intégration des attentes et préoccupations des éleveurs dans les réflexions à l'échelle des sites AFP.



- > Amener de la technique, de la médiation, de l'animation, en s'appuyant sur le collectif.
- > Se donner du temps pour respecter chaque acteur, se méfier du jugement a priori, apprendre la vocabulaire de l'autre, etc.



- > Dépasser la juxtaposition des enjeux pastoraux et écologiques.
- > Accompagner les acteurs pour une meilleure appropriation des enjeux et des techniques spécifiques liés au déploiement de systèmes d'élevage pastoraux sur des surfaces semi-naturelles.



- > Approcher d'une manière collective le foncier, la gestion et la PAC
- > Profiter de la souplesse de la MAE « Herbe 09 » --> technique
- > Donner la priorité au pâturage, réfléchir le broyage à son service et non l'inverse
- > Appuyer individuellement et collectivement les éleveurs pour articuler les surfaces des sites AFP dans la logique de chaque ferme.

### La progression des acteurs

#### Progression des éleveurs

- . Individuelle. Les acteurs sollicités pour pâturer.
- Au départ : « ces végétations, ça ne vaut rien ». Il a fallu apprendre... Puis, rapidement ils se questionnent eux-mêmes et sont explicites dans leur commande.
- . Mais aussi en groupe (Transhumance en Quercy) en jouant le jeu de la discussion collective.

#### Progression des techniciens

- . L'équipe projet constituée pour accompagner les éleveurs
- . Le partage d'un vocabulaire commun, la reconnaissance des compétences de chacun dans le collectif, ...
- . La formulation des enjeux de chacun d'une façon appropriable
- . La formulation d'objectif commun à l'unité de gestion
- . etc. --> la révision de son métier ?

### Pâtur'Ajuste apporte :

- une méthode de pensée avec une progression qui passe par définir ses objectifs, en sortant des implicites techniques.
- un changement de regard sur la valeur des milieux naturels en lien avec leur usage,
- une compréhension du fonctionnement des plantes et du comportement des animaux,
- un décodage des cohérences et incohérences entre les végétations des sites AFP, leur utilisation et les systèmes d'élevage,
- des éléments de discussions techniques pour nourrir les échanges entre les métiers,
- des outils techniques qui aident à dialoguer entre éleveurs et techniciens...



# Mise en discussion sur le terrain - AFP du Mont Saint Cyr

## Présentation du site et principaux faciès de végétation

500 hectares

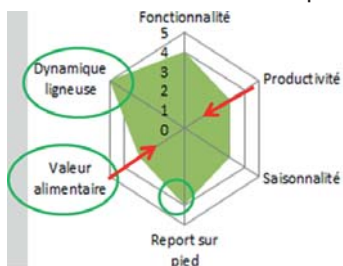
Pelouses, Landes à genévrier, Bois de chênes.

Les végétations herbacées sont de trois types :

Dominance de Fétuque ovine/Carex de Haller/Brome érigé : assez peu productive, assez précoce mais avec un assez bon report estival, très diversifiées, riches en espèces appétentes, d'assez bonne valeur alimentaire.

Dominance de Brome érigé, sur sol plus profond, plus précoce, plus productive et une possibilité de report sur pied assez faible, appétent et d'assez bonne valeur alimentaire en plein printemps.

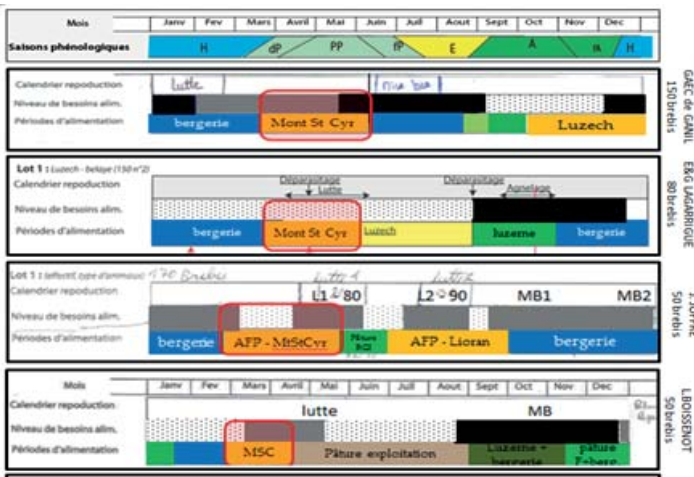
Dominance de Brachypode (zones réouvertes ou boisées) : productivité moyenne, précoce avec un très bon report sur pied fin d'été, automne et hiver.



## Le troupeau collectif

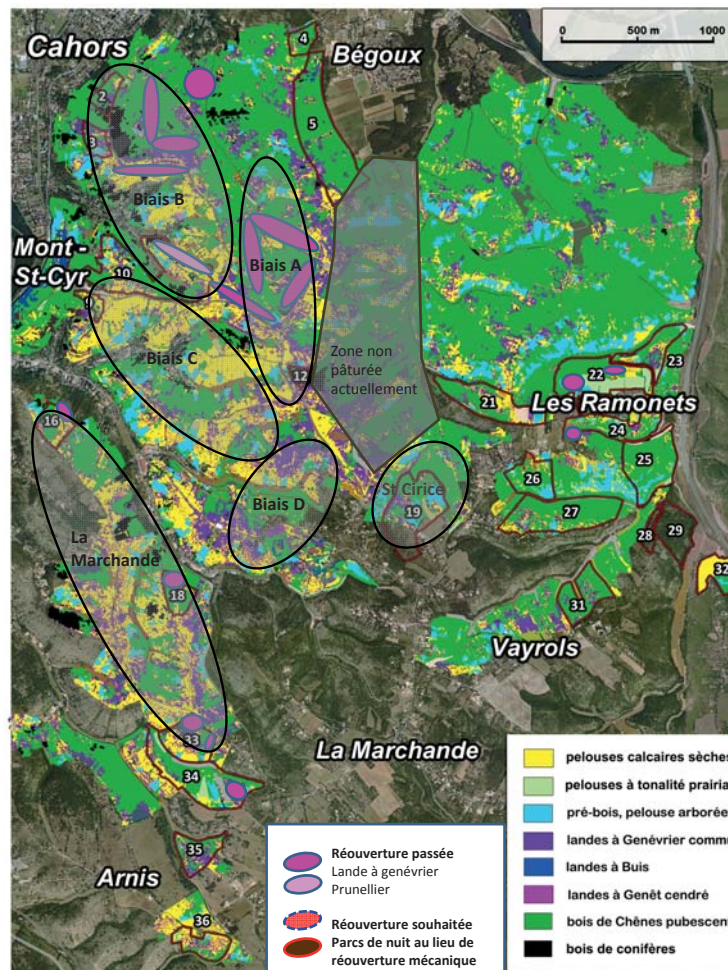
450 brebis (vides, en lutte ou en début de gestation)

4 éleveurs



## L'articulation avec les autres AFP

Mois	Janv	Févr	Mars	Avril	Mai	Juin	Juillet	Avril	Septembre	Octobre	Novembre	Décembre
AFP Mont Saint Cyr	56	36758	30000	383	60000	10000	10000	10000	10000	10000	10000	10000
AFP Luzoch Lacostade du Vert	118	40776	10000	10000	638	10000	10000	10000	10000	10000	10000	10000
AFP Bélaye	62	40114	10000	10000	10000	10000	10000	10000	10000	10000	10000	10000
AFP Espéra	54	11840	10000	10000	10000	10000	10000	10000	10000	10000	10000	10000
Domaines de couvres	210	44250	10000	10000	10000	10000	10000	10000	10000	10000	10000	10000



## Biais A : objectif et conduite

Retrouver la productivité et renouveler la végétation herbacée des zones ouvertes fatiguées par un pâturage répété (quasi continu) de la fin d'hiver au début de printemps en répondant aux besoins alimentaires de brebis à la sortie de l'hiver (vides puis à la lutte) et favoriser des connexions entre différents secteurs pour faciliter la garde. Ceci tout en maintenant les pelouses existantes et en préservant la capacité d'accueil des secteurs hébergeant l'Alouette lulu, du Damier de la succise, et de l'Azuré du serpolet.



**Arrêt 1 :** Création d'un parc de pâturage pour la transition hiver et printemps afin de profiter du report sur pied de la palingre et attendre sereinement la pousse de l'herbe sur les zones ouvertes.

**Arrêt 2 :** Reconception des circuits de pâturage avec le berger en s'intéressant aux mécanismes de pousse de l'herbe pour retrouver de la productivité sur les zones ouvertes nanifiées pour tout le printemps.

**Arrêt 3 :** Le broyage au service du pâturage et non l'inverse (à articuler avec les zones refuge à papillon). Sujet dans les mains des collectivités + pression des propriétaires.